

ROMANIA
JUDEȚUL GALAȚI
MUNICIPIUL GALAȚI
CONSILIUL LOCAL

HOTĂRÂREA nr. 334 **din 25 07 2013**

*privind: aprobarea organigramei si statului de funcții pentru aparatul de specialitate al
Primarului municipiului Galați*

Inițiator: Primarul municipiului Galați, Marius Stan;

Numărul și data depunerii proiectului de hotărâre: 278/18 07 2013

*Consiliul local al municipiului Galați, întrunit în ședință ordinară în data de 25 07
2013;*

*Având în vedere expunerea de motive nr.100 324/18 07 2013, a inițiatorului-
Primarul municipiului Galați, Marius Stan;*

*Având în vedere raportul de specialitate nr. 100 326/18 07 2013, al Biroului
Resurse Umane si Salarizare ;*

*Având în vedere raportul de avizare al comisiei juridice, de administrație publică
locală, drepturi și libertăți cetățenești, relații cu cetățenii și apărarea ordinii și liniștii
publice ;*

Având în vedere adresa nr.9921/9 01 2013 a Instituției Prefectului Județului Galați ;

*Având în vedere Avizul Agenției Naționale a Funcționarilor Publici
nr.26888/2013;*

*Având în vedere prevederile art. 107, alin.1, lit."a" și alin.3 din Legea nr.188/1999
privind Statutul funcționarilor publici, republicată, actualizată;*

*Având în vedere prevederile art.1, alin.1, lit."d", art.1, alin.2, lit. "a", "b", "f", "g",
art.3, alin.1 și alin.3 și art.4 din OUG nr.77/2013 pentru stabilirea unor măsuri privind
asigurarea funcționalității administrației publice locale, a numărului de posturi și*

reducerea cheltuielilor la instituțiile și autoritățile publice din subordinea, sub autoritatea sau în coordonarea Guvernului ori a ministerelor;

Având în vedere prevederile art.36, alin.1, alin. 2, lit. "a" și alin.3, lit."b" din Legea administrației publice locale nr. 215/2001, republicată în 2007, cu modificările și completările ulterioare;

În temeiul art. 45 alin.1 din Legea administrației publice locale nr. 215/2001, republicată în 2007, cu modificările și completările ulterioare;

HOTĂRĂȘTE

Art.1 – Se aprobă organigrama și statul de funcții pentru aparatul de specialitate al Primarului municipiului Galați, conform anexelor 1 și 2, care fac parte integrantă din prezenta hotărâre.

Art.2 – Orice alte prevederi anterioare contrare se revocă.

Art.3- Primarul municipiului Galați se împuternicește cu ducerea la îndeplinire a prevederilor acestei hotărâri.

Art.4– Secretarul municipiului Galați va asigura transmiterea și publicitatea prezentei hotărâri.

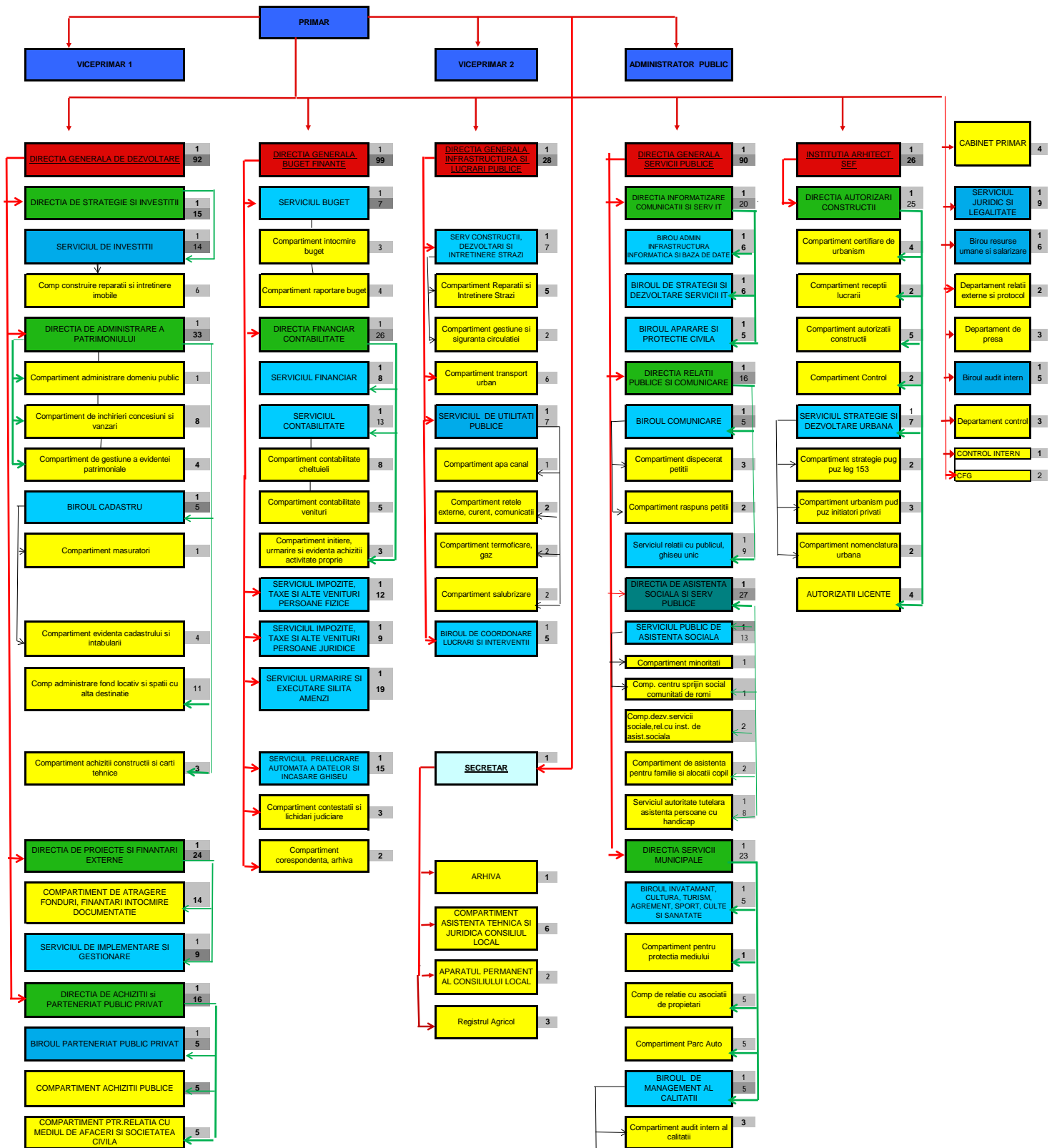
Președinte de ședință



Contrasemneaza

Secretarul municipiului Galati

Radu Octavian Kovacs



RECAPITULATIE	T	M	To		
PRIMAR	1	0	1	TOTAL FUNCTII	395
VICEPRIMAR	2	0	2		
SECRETAR CONSILIUL LOCAL	1	0	1	TOTAL FUNCTII PUBLICE	356
ADMINISTRATOR PUBLIC	1	0	1	Funcții publice de conducere	42
				Funcții publice de executie	314
				TOTAL functii CONTRACTUALE	39
DIR. GEN. DEZVOLTARE	93	0	93		
DIR. GEN. BUGET-FINANTE	100	0	100		
DIR. GEN. INFRASTR. SI LUCR. PUBLICE	29	0	29		
DIR. GEN. SERV. PUBLICE	85	6	91		
INSTITUTIA ARHITECT SEF	27	0	27		
CABINET PRIMAR	4	0	4		
SERVICIUL JURIDIC SI LEGALITATE	10	0	10		
Birou resurse umane si salarizare	7	0	7		
Departament relatii externe si protocol	2	0	2		
Departament de presa	3	0	3		
Departament audit intern	6	0	6		
Compartiment Control Intern	1	0	1		
Compartiment CFG	2	0	2		
Departament control	3	0	3		
ARHIVA	1	0	1		
Asistenta teh si jur a CL	6	0	6		
Aparat permanent al CL	2	0	2		
Registrul Agricol	3	0	3		
conducere	384	6	390		
	5	0	5		
	389	6	395		
TOTAL	389	6	395		

LEGENDA

- DIRECTIE (Red)
- SERVICIU (Blue)
- BIROU (Yellow)
- COMPARTIMENT (Green)

PRIMAR,
Marius STAN

STAT DE FUNCȚII
AUTORITATEA/INSTITUȚIA PUBLICĂ SOLICITANTĂ

la HCL 334/25 07 2013

NR. CRT.	Numele, prenumele/VACANT, temporar VACANT dupa caz	STRUCTURA	FUNCTIA DE DEMNITATE PUBLICA	Funcția publică			Clasa	Gradul profesional	Nivelul studiilor	Funcția contractuală		OBSERVAȚII
				Inalt funcționar public	de conducere	de executie				de conducere	de executie	
1.	STAN MARIUS	DEMNITARI	PRIMAR									
2.	COSCA RADU	DEMNITARI	VICEPRIMAR									
3.	POPA FLORIN	DEMNITARI	VICEPRIMAR							ADMINISTRATOR PUBLIC		
4.	VLACU GHEORGHE AUREL				SECRETAR AL MUNICIPIULUI GALAȚI			S				S
5.	temporar VACANT											
		DIRECȚIA GENERALĂ DE DEZVOLTARE										
6.	BUCUR ADRIAN				director general		II	S				
		DIRECȚIA STRATEGIE ȘI INVESTIȚII										
7.	VACANT				director executiv		II	S				
		SERVICIUL INVESTIȚII			șef serviciu		II	S				
8.	PAVLENCU VIOLETA			inspector			I superior	S				
9.	MIHORDEA DIDINA			consilier			I superior	S				
10.	DRUȚĂ PAULINA			referent de specialitate			II superior	SSD				
11.	LĂCĂTUȘ MIȚA			inspector			I superior	S				
12.	STRÎMBEANU LILIANA CARMEN			referent de specialitate			II superior	SSD				
13.	CAPOTĂ DANIELA LĂCRĂMIȚOARA			referent de specialitate			II superior	SSD				
14.	BORINDEL RODICA			referent de specialitate			II superior	SSD				
15.	NICHIFOROV LENUTA			inspector			I superior	S				
16.	GHINEA EMILIA			inspector			I asistent	S				
		COMPARTIMENT CONSTRUIRE REPARAȚII ȘI ÎNTRETINERE IMOBILE										
17.	TRUCAN DANIEL EUGEN			consilier			I superior	S				
18.	PARASCHIV ADRIANA			consilier			I superior	S				
19.	NEGRESCU-MANOILE SORIN			consilier			I superior	S				

20.	PAVELIU ION	COMPARTIMENT CONSTRUIRE REPARATII ŞI ÎNTREȚINERE IMOBILE																		
21.	MUNTEANU CĂTĂLINA NICOLETA	COMPARTIMENT CONSTRUIRE REPARATII ŞI ÎNTREȚINERE IMOBILE								consilier	I	superior	S							
22.	BURUIANĂ DANIELA	COMPARTIMENT CONSTRUIRE REPARATII ŞI ÎNTREȚINERE IMOBILE								consilier	I	superior	S							
		DIRECTIA ADMINISTRAREA PATRIMONIULUI																		
23.	VACANT	COMPARTIMENT ADMINISTRARE DOMENIU PUBLIC						Director executiv				II		S						
24.	NEGUTU GABRIELA	COMPARTIMENT ADMINISTRARE DOMENIU PUBLIC								inspector	I	superior	S							
		COMPARTIMENT DE ÎNCHIRIERI, CONCESIUNI ŞI VÂNZĂRI																		
25.	VACANT	COMPARTIMENT DE ÎNCHIRIERI, CONCESIUNI ŞI VÂNZĂRI								consilier	I	superior	S							
26.	LUCA VERONICA	COMPARTIMENT DE ÎNCHIRIERI, CONCESIUNI ŞI VÂNZĂRI								inspector	I	principal	S							
27.	TOMŞA ELENA	COMPARTIMENT DE ÎNCHIRIERI, CONCESIUNI ŞI VÂNZĂRI								referent de specialitate	II	superior	SSD							
28.	VACANT	COMPARTIMENT DE ÎNCHIRIERI, CONCESIUNI ŞI VÂNZĂRI								consilier	I	superior	S							
29.	ŞTEFĂNESCU SORINA	COMPARTIMENT DE ÎNCHIRIERI, CONCESIUNI ŞI VÂNZĂRI								inspector	I	principal	S							
30.	STAMATE NICULINA	COMPARTIMENT DE ÎNCHIRIERI, CONCESIUNI ŞI VÂNZĂRI								referent	III	superior	M							
31.	ASURDOAEI VIORICA	COMPARTIMENT DE ÎNCHIRIERI, CONCESIUNI ŞI VÂNZĂRI								inspector	I	principal	S							
32.	GIORNEI CAMELIA	COMPARTIMENT DE ÎNCHIRIERI, CONCESIUNI ŞI VÂNZĂRI								referent	III	superior	M							
		COMPARTIMENT DE GESTIUNE A EVIDENŢEI PATRIMONIALE																		
33.	BURLUI CORINA	COMPARTIMENT DE GESTIUNE A EVIDENŢEI PATRIMONIALE								consilier	I	superior	S							
34.	POPA VERGINICA CRISTINELA	COMPARTIMENT DE GESTIUNE A EVIDENŢEI PATRIMONIALE								consilier juristic	I	principal	S							

35.	AMARINEI LILIANA	COMPARTIMENT DE GESTIUNE A EVIDENȚEI PATRIMONIALE								I	superior	S		
36.	MOHONEA LAURA	COMPARTIMENT DE GESTIUNE A EVIDENȚEI PATRIMONIALE								I	superior	S		
37.	BUCĂ VALENTINA LAURA	BIROUL CADASTRU BIROUL CADASTRU COMPARTIMENT MĂSURĂTORI				șef birou					II	S		
38.	ȘELARU MARIANA	COMPARTIMENT MĂSURĂTORI								III	superior	M		
39.	MAXIM COCA ELENA	COMPARTIMENT EVIDENȚĂ CADASTRULUI ȘI INTABULĂRII								III	principal	M		
40.	SIMILEANU VIORICA	COMPARTIMENT EVIDENȚĂ CADASTRULUI ȘI INTABULĂRII								II	principal	SSD		
41.	TODERĂȘ ANCA OANA	COMPARTIMENT EVIDENȚĂ CADASTRULUI ȘI INTABULĂRII								I	superior	S		
42.	NICA MANUELA	COMPARTIMENT EVIDENȚĂ CADASTRULUI ȘI INTABULĂRII								I	superior	S		
43.	ALBU NICULȚA	COMPARTIMENT FOND LOCATIV ȘI ADMINISTRARE SPATIILOR CU ALTĂ DESTINAȚIE								III	superior	M		
44.	ANCA MONICA CONSTANȚA	COMPARTIMENT FOND LOCATIV ȘI ADMINISTRARE SPATIILOR CU ALTĂ DESTINAȚIE								I	principal	S		
45.	CARP MIOARA	COMPARTIMENT FOND LOCATIV ȘI ADMINISTRARE SPATIILOR CU ALTĂ DESTINAȚIE								I	superior	S		
46.	PLEȘA ELENA	COMPARTIMENT FOND LOCATIV ȘI ADMINISTRARE SPATIILOR CU ALTĂ DESTINAȚIE								I	superior	S		
47.	COZIANU MIHAELA	COMPARTIMENT FOND LOCATIV ȘI ADMINISTRARE SPATIILOR CU ALTĂ DESTINAȚIE								I	superior	S		
48.	CARANFIL DĂNELIA IOANA	COMPARTIMENT FOND LOCATIV ȘI ADMINISTRARE SPATIILOR CU ALTĂ DESTINAȚIE								I	principal	S		
49.	DOBRIN ECATERINA GABI	COMPARTIMENT FOND LOCATIV ȘI ADMINISTRARE SPATIILOR CU ALTĂ DESTINAȚIE								I	principal	S		
50.	NICOARĂ MIHAELA AGNES	COMPARTIMENT FOND LOCATIV ȘI ADMINISTRARE SPATIILOR CU ALTĂ DESTINAȚIE								I	principal	S		
51.	VACANT	COMPARTIMENT FOND LOCATIV ȘI ADMINISTRARE SPATIILOR CU ALTĂ DESTINAȚIE								I	principal	S		
52.	VACANT	COMPARTIMENT FOND LOCATIV ȘI ADMINISTRARE SPATIILOR CU ALTĂ DESTINAȚIE								I	superior	S		

53	VACANT	COMPARTIMENT FOND LOCATIV SI ADMINISTRARE SPATIIL CU ALTA DESTINATIE COMPARTIMENT ACHIZITI CONSTRUCȚII ȘI CĂRȚI TEHNICE						inspector	I	superior	S				
54	HAGIU FLORINA	COMPARTIMENT ACHIZITII CONSTRUCTIIL SI CARȚI TEHNICE						inspector	I	principal	S				
55	BĂLAN DANIELA STELA	COMPARTIMENT ACHIZITII CONSTRUCTIIL SI CARȚI TEHNICE						inspector	I	superior	S				
56	VACANT	COMPARTIMENT ACHIZITII CONSTRUCTIIL SI CARȚI TEHNICE						inspector	I	superior	S				
57	HANȚĂ COSTEL	DIRECȚIA PROIECTE ȘI FINANȚĂRI EXTERNE DIRECȚIA PROIECTE ȘI FINANȚĂRI EXTERNE COMPARTIMENT DE ATRAGERE FONDURI, FINANȚĂRI, ÎNTOCMIRE DOCUMENTATIE					director executiv			II	S				
58	DUTĂ-LĂPUȘNEANU ȘTEFAN	COMPARTIMENT DE ATRAGERE FONDURI, FINANȚĂRI, ÎNTOCMIRE DOCUMENTATIE						consilier	I	superior	S				
59	VACANT	COMPARTIMENT DE ATRAGERE FONDURI, FINANȚĂRI, ÎNTOCMIRE DOCUMENTATIE						consilier	I	superior	S				
60	BUHOSU PAULA EMANUELA	COMPARTIMENT DE ATRAGERE FONDURI, FINANȚĂRI, ÎNTOCMIRE DOCUMENTATIE						consilier	I	superior	S				
61	temporar VACANT	COMPARTIMENT DE ATRAGERE FONDURI, FINANȚĂRI, ÎNTOCMIRE DOCUMENTATIE						consilier	I	superior	S				
62	AXENTE GEORGE DANIEL	COMPARTIMENT DE ATRAGERE FONDURI, FINANȚĂRI, ÎNTOCMIRE DOCUMENTATIE						consilier	I	principal	S				
63	ISAC IRINA GABRIELA	COMPARTIMENT DE ATRAGERE FONDURI, FINANȚĂRI, ÎNTOCMIRE DOCUMENTATIE						consilier	I	superior	S				
64	MARIN JENI CĂRMEN	COMPARTIMENT DE ATRAGERE FONDURI, FINANȚĂRI, ÎNTOCMIRE DOCUMENTATIE						consilier	I	principal	S				
65	PILAF DUMITRU DANIEL	COMPARTIMENT DE ATRAGERE FONDURI, FINANȚĂRI, ÎNTOCMIRE DOCUMENTATIE						consilier	I	principal	S				

99	VACANT	DIRECȚIA GENERALĂ DE BUGET FINANȚE	director general				II	S		
100	CĂMPEANU RODICA	SERVICIUL BUGET COMPARTIMENT ÎNTOCMIRE BUGET	șef serviciu				II	S		
101	NALȚABAR MARLENA	COMPARTIMENT ÎNTOCMIRE BUGET		inspector			I asistent	S		
102	SÎMPETRU GABRIELA	COMPARTIMENT ÎNTOCMIRE BUGET		inspector			I principal	S		
103	DUMITRIU NICOLETA	COMPARTIMENT ÎNTOCMIRE BUGET COMPARTIMENT RAPORTARE		inspector			I asistent	S		
104	BUNEA SILVIA	COMPARTIMENT RAPORTARE BUGET		inspector			I superior	S		
105	CRISTEA MIHAELA FLORENTINA	COMPARTIMENT RAPORTARE BUGET		inspector			I superior	S		
106	PĂDURARIU DANIELA	COMPARTIMENT RAPORTARE BUGET		inspector			I superior	S		
107	SAVA VASILICA	COMPARTIMENT RAPORTARE BUGET		inspector			I principal	S		
108	STAMATE DOINA	DIRECȚIA FINANCIAR CONTABILITATE	director executiv				II	S		
109	BUDĂU LAVINIA	SERVICIUL FINANCIAR	șef serviciu				II	S		
110	SINDILE ELISABETA PETRONELA	SERVICIUL FINANCIAR		inspector			I superior	S		
111	MUNTEANU LAURA	SERVICIUL FINANCIAR		inspector			I superior	S		
112	STOIAN MIHAELA LILIANA	SERVICIUL FINANCIAR		referent de specialitate			II superior	S		
113	temporar VACANT	SERVICIUL FINANCIAR		inspector			I principal	S		
114	CRĂȚĂ EUGEN LAURENTIU	SERVICIUL FINANCIAR		inspector			I asistent	S		
115	ORANCEA LILIANA	SERVICIUL FINANCIAR		inspector			I asistent	S		
116	IORDACHE GETA	SERVICIUL FINANCIAR		referent			III superior	S		
117	VACANT	SERVICIUL FINANCIAR		inspector			I superior	S		
118	GIUȘCĂ GEORGELIA	SERVICIUL CONTABILITATE COMPARTIMENT CONTABILITATE CHELTUIELI	șef serviciu				II	S		
119	CONSTANTIN MARICICA	COMPARTIMENT CONTABILITATE CHELTUIELI		inspector			I superior	S		
120	CRISTEA AURORA	COMPARTIMENT CONTABILITATE CHELTUIELI		inspector			I principal	S		
121	ANASTASIU DOMINICA	COMPARTIMENT CONTABILITATE CHELTUIELI		inspector			I superior	S		
122	GHERGHISAN NICOLETA ALINA	COMPARTIMENT CONTABILITATE CHELTUIELI		inspector			I principal	S		
123	CHIODARU CORINA	COMPARTIMENT CONTABILITATE CHELTUIELI		inspector			I principal	S		
124	PETRICĂ GEANINA	COMPARTIMENT CONTABILITATE CHELTUIELI		inspector			I asistent	S		

125	ENE LIDIA CAMELIA	COMPARTIMENT CONTABILITATE CHELTUIELI							inspector	I	superior	S					
126	GHEORGHIU TITIANA	COMPARTIMENT CONTABILITATE CHELTUIELI							inspector	I	superior	S					
127	PETRE JENICA	COMPARTIMENT CONTABILITATE VENITURI							inspector	I	superior	S					
128	JIGLAU ANGELICA NELA	COMPARTIMENT CONTABILITATE VENITURI							inspector	I	superior	S					
129	LUPOAE IOANA	COMPARTIMENT CONTABILITATE VENITURI							inspector	I	superior	S					
130	POPA CAMELIA	COMPARTIMENT CONTABILITATE VENITURI							inspector	I	superior	S					
131	EREMIA FLORENTA	COMPARTIMENT CONTABILITATE VENITURI							inspector	I	superior	S					
132	SIMION CAMELIA	COMPARTIMENT INITIERE, URMĂRIRE ŞI EVIDENŢĂ ACHIZIŢII ACTIVITATE PROPRIE							referent	III	superior	M					
133	MIHAI DANIELA	COMPARTIMENT INITIERE, URMĂRIRE ŞI EVIDENŢĂ ACHIZIŢII ACTIVITATE PROPRIE							referent	III	superior	M					
134	COLAC CORNEL GIGI	COMPARTIMENT INITIERE, URMĂRIRE ŞI EVIDENŢĂ ACHIZIŢII ACTIVITATE PROPRIE															inspector de specialitate
135	MORIN CRISTINA	SERVICIUL IMPOZITE, TAXE ŞI ALTE VENITURI PERSOANE FIZICE						şef serviciu			II	S					
136	GUIŢĂ DORINA EUGENIA	SERVICIUL IMPOZITE, TAXE ŞI ALTE VENITURI PERSOANE FIZICE							inspector	I	superior	S					
137	VIRLAN GETA OFELIA	SERVICIUL IMPOZITE, TAXE ŞI ALTE VENITURI PERSOANE FIZICE							inspector	I	superior	S					
138	MIRON SICA	SERVICIUL IMPOZITE, TAXE ŞI ALTE VENITURI PERSOANE FIZICE							inspector	I	superior	S					
139	SORA GHERGHINA	SERVICIUL IMPOZITE, TAXE ŞI ALTE VENITURI PERSOANE FIZICE							inspector	I	superior	S					
140	ZAMFIRESCU MARIA	SERVICIUL IMPOZITE, TAXE ŞI ALTE VENITURI PERSOANE FIZICE							inspector	I	superior	S					
141	CIUBUCCIU MARIANA AURELIA	SERVICIUL IMPOZITE, TAXE ŞI ALTE VENITURI PERSOANE FIZICE							inspector	I	superior	S					

160	LUCA LUMINIȚA PETRINA	SERVICIUL URMĂRIRE ȘI EXECUTARE SILIȚĂ, AMENZI	inspector	I	superior	S								
161	SAPIANIC ADRIAN	SERVICIUL URMĂRIRE ȘI EXECUTARE SILIȚĂ, AMENZI	inspector	I	principal	S								
162	CONSTANTINESCU MARIUS CORNELIU	SERVICIUL URMĂRIRE ȘI EXECUTARE SILIȚĂ, AMENZI	inspector	I	superior	S								
163	TAȘCĂ ȘTEFAN	SERVICIUL URMĂRIRE ȘI EXECUTARE SILIȚĂ, AMENZI	inspector	I	superior	S								
164	CURIS LUCIAN EMIL	SERVICIUL URMĂRIRE ȘI EXECUTARE SILIȚĂ, AMENZI	inspector	I	superior	S								
165	CIRPLINSCHI AURORA	SERVICIUL URMĂRIRE ȘI EXECUTARE SILIȚĂ, AMENZI	inspector	I	superior	S								
166	ROȘCA GABRIEL	SERVICIUL URMĂRIRE ȘI EXECUTARE SILIȚĂ, AMENZI	inspector	I	principal	S								
167	ANUTOIU OTILIA MITRIȚA	SERVICIUL URMĂRIRE ȘI EXECUTARE SILIȚĂ, AMENZI	inspector	I	asistent	S								
168	BUCUR MIRCEA GABRIEL	SERVICIUL URMĂRIRE ȘI EXECUTARE SILIȚĂ, AMENZI	consilier juridic	I	principal	S								
169	VLAD GIANINA DANIELA	SERVICIUL URMĂRIRE ȘI EXECUTARE SILIȚĂ, AMENZI	inspector	I	asistent	S								
170	STRUTU ELENA	SERVICIUL URMĂRIRE ȘI EXECUTARE SILIȚĂ, AMENZI	consilier	I	superior	S								
171	BARBU MARIA	SERVICIUL URMĂRIRE ȘI EXECUTARE SILIȚĂ, AMENZI	inspector	I	superior	S								
172	LAZĂR LILIANA	SERVICIUL URMĂRIRE ȘI EXECUTARE SILIȚĂ, AMENZI	inspector	I	asistent	S								
173	GHIMPUL ELENA	SERVICIUL URMĂRIRE ȘI EXECUTARE SILIȚĂ, AMENZI	referent	III	superior	M								
174	IGNAT RĂDIȚA	SERVICIUL URMĂRIRE ȘI EXECUTARE SILIȚĂ, AMENZI	referent	III	superior	M								
175	CIORBA CLAUDIA CECILIA	SERVICIUL URMĂRIRE ȘI EXECUTARE SILIȚĂ, AMENZI	inspector	I	superior	S								
176	COCEA MARIANA	SERVICIUL URMĂRIRE ȘI EXECUTARE SILIȚĂ, AMENZI	inspector	I	superior	S								
177	PINTILIE OTȚYLIA	SERVICIUL URMĂRIRE ȘI EXECUTARE SILIȚĂ, AMENZI	inspector	I	superior	S								
		SERVICIUL PRELUCRARE AUTOMATĂ A DATELOR ȘI ÎNCĂSĂRI GHISEU												
		SERVICIUL PRELUCRARE AUTOMATĂ A DATELOR ȘI ÎNCĂSĂRI GHISEU	șef serviciu		II	S								
178	LOVIN ELENA	SERVICIUL PRELUCRARE AUTOMATĂ A DATELOR ȘI ÎNCĂSĂRI GHISEU	inspector	I	principal	S								
179	MANGÎR NELA	SERVICIUL PRELUCRARE AUTOMATĂ A DATELOR ȘI ÎNCĂSĂRI GHISEU	inspector	I	superior	S								
180	PĂSAT GABRIELA FLORINA	SERVICIUL PRELUCRARE AUTOMATĂ A DATELOR ȘI ÎNCĂSĂRI GHISEU	inspector	I	superior	S								
181	NENCIU ELENA	SERVICIUL PRELUCRARE AUTOMATĂ A DATELOR ȘI ÎNCĂSĂRI GHISEU	inspector	I	superior	S								
182	PRICOPE MIHAELA	SERVICIUL PRELUCRARE AUTOMATĂ A DATELOR ȘI ÎNCĂSĂRI GHISEU	manager public	I	asistent	S								
183	MATEI AURELIA	SERVICIUL PRELUCRARE AUTOMATĂ A DATELOR ȘI ÎNCĂSĂRI GHISEU	inspector	I	principal	S								

257	STAN LUCIA MĂDĂLINA	SERVICIUL RELATII CU PUBLICUL_GHISEU UNIC										S								
258	VACANT	SERVICIUL RELATII CU PUBLICUL_GHISEU UNIC											M							
259	LITOIU ANASTASIA	SERVICIUL RELATII CU PUBLICUL_GHISEU UNIC											M							
260	CASIAN CAMELIA	SERVICIUL RELATII CU PUBLICUL_GHISEU UNIC											M							
261	IFRIM ADRIANA	SERVICIUL RELATII CU PUBLICUL_GHISEU UNIC											S							
262	POPA VICA	SERVICIUL RELATII CU PUBLICUL_GHISEU UNIC											M							
263	COCALICU CRISTINA	SERVICIUL RELATII CU PUBLICUL_GHISEU UNIC											S							
264	GHERASIM LARISA VIORICA	SERVICIUL RELATII CU PUBLICUL_GHISEU UNIC											S							
265	ȘTEFAN ANCA	SERVICIUL RELATII CU PUBLICUL_GHISEU UNIC											S							
266	AIROAE TUDORITA IONICA	SERVICIUL RELATII CU PUBLICUL_GHISEU UNIC											S							
267	PALADE VIORICA	DIRECTIA DE ASISTENȚĂ SOCIALĂ ȘI SERVICII PUBLICE								director executiv			S							
268	VACANT	SERVICIUL PUBLIC DE ASISTENȚĂ SOCIALĂ								șef serviciu			S							
269	GOLBAN LAURENTIU SOCRATE	SERVICIUL PUBLIC DE ASISTENȚĂ SOCIALĂ								consilier	I		S							
270	TEODORAȘCU VIORICA	SERVICIUL PUBLIC DE ASISTENȚĂ SOCIALĂ								consilier	I		S							
271	TAĞA ADELINA	SERVICIUL PUBLIC DE ASISTENȚĂ SOCIALĂ								consilier	I		S							
272	TUDOR ADRIANA	SERVICIUL PUBLIC DE ASISTENȚĂ SOCIALĂ								referent	III		M							
273	NEAGU PETRUȚA	SERVICIUL PUBLIC DE ASISTENȚĂ SOCIALĂ								consilier	I		S							
274	GIOBOTARU ELENA RĂLUȚA	SERVICIUL PUBLIC DE ASISTENȚĂ SOCIALĂ								consilier	I		S							
275	ȘTEFAN CARMEN	SERVICIUL PUBLIC DE ASISTENȚĂ SOCIALĂ								consilier juridic	I		S							
276	TEODORESCU CLAUDIA	SERVICIUL PUBLIC DE ASISTENȚĂ SOCIALĂ								consilier	I		S							
277	MANOLE GHERGHINA	SERVICIUL PUBLIC DE ASISTENȚĂ SOCIALĂ								inspector	I		S							
278	DROZAN ANCA GABRIELA	SERVICIUL PUBLIC DE ASISTENȚĂ SOCIALĂ								referent	III		M							
279	FAIGHEL ANI	SERVICIUL PUBLIC DE ASISTENȚĂ SOCIALĂ								consilier	I		S							
		COMPARTIMENT MINORITĂȚI																		
280	URSU RAMONA FĂNICĂ	COMPARTIMENT MINORITĂȚI								referent	III		M							

294	CRĂIȚĂ LĂCRĂMIȘOARA	SERVICIUL AUTORITATE TUTELARĂ, ASISTENȚĂ PERSOANE CU HANDICAP DIRECȚIA SERVICIILOR MUNICIPALE																											
295	VACANT	DIRECȚIA SERVICIILOR MUNICIPALE		director executiv																									
296	GRECU VALENTIN	BIROUL ÎNVĂȚĂMÂNT, CULTURĂ, TURISM, AGREMENT, SPORT, CULTE ȘI SĂNĂTATE		șef birou																									
297	temporar VACANT	BIROUL ÎNVĂȚĂMÂNT, CULTURĂ, TURISM, AGREMENT, SPORT, CULTE ȘI SĂNĂTATE				consilier		I	superior			S																	
298	temporar VACANT	BIROUL ÎNVĂȚĂMÂNT, CULTURĂ, TURISM, AGREMENT, SPORT, CULTE ȘI SĂNĂTATE				referent		III	superior			M																	
299	BUGIAC LILIANA	BIROUL ÎNVĂȚĂMÂNT, CULTURĂ, TURISM, AGREMENT, SPORT, CULTE ȘI SĂNĂTATE				consilier		I	superior			S																	
300	REVES ANCA	BIROUL ÎNVĂȚĂMÂNT, CULTURĂ, TURISM, AGREMENT, SPORT, CULTE ȘI SĂNĂTATE				consilier		I	asistent			S																	
301	ȘTEFĂRȚĂ DUMITRA DANIELA	BIROUL ÎNVĂȚĂMÂNT, CULTURĂ, TURISM, AGREMENT, SPORT, CULTE ȘI SĂNĂTATE				inspector		I	asistent			S																	
302	BULGARU VALENTIN	COMPARTIMENT PENTRU PROTECȚIA MEDIULUI				inspector		I	principal			S																	
303	temporar VACANT	COMPARTIMENT DE RELAȚIE CU ASOCIAȚII DE PROPRIETARI				consilier juridic		I	principal			S																	
304	temporar VACANT	COMPARTIMENT DE RELAȚIE CU ASOCIAȚII DE PROPRIETARI				inspector		I	principal			S																	
305	PETCU NICOLETA MIHAELA	COMPARTIMENT DE RELAȚIE CU ASOCIAȚII DE PROPRIETARI				consilier juridic		I	principal			S																	
306	POPOVICI DANIELA CATERINA	COMPARTIMENT DE RELAȚIE CU ASOCIAȚII DE PROPRIETARI				referent de specialitate		II	principal			SSD																	
307	GHERGHE STAN	COMPARTIMENT DE RELAȚIE CU ASOCIAȚII DE PROPRIETARI																									referent	IA	M

327	CIONTU CERASELA	COMPARTIMENT AUTORIZAȚII CONSTRUCTII				inspector	I	principal	S			
328	DAN LUCIA	COMPARTIMENT AUTORIZAȚII CONSTRUCTII				inspector	I	superior	S			
329	CONSTANTIN NELA ALINA	COMPARTIMENT AUTORIZAȚII CONSTRUCTII				consilier	I	principal	S			
330	ILIE ANASTASIA	COMPARTIMENT AUTORIZAȚII CONSTRUCTII				inspector	I	superior	S			
331	CHISCOB CORINA	COMPARTIMENT AUTORIZAȚII CONSTRUCTII				consilier	I	superior	S			
332	temporar VACANT	COMPARTIMENT CONTROL				referent	III	superior	M			
333	temporar VACANT	COMPARTIMENT CONTROL				inspector	I	superior	S			
334	VACANT	SERVICIUL STRATEGIE ȘI DEZVOLTARE URBANĂ SERVICIUL STRATEGIE ȘI DEZVOLTARE URBANĂ			șef serviciu			II	S			
335	GRECU VASILICA	COMPARTIMENT STRATEGIE PUG, PUZ LG. 153				inspector	I	superior	S			
336	temporar VACANT	COMPARTIMENT STRATEGIE PUG, PUZ LG. 153				consilier	I	superior	S			
337	TRĂISTARU DRAGOȘ	COMPARTIMENT URBANISM PUD, PUZ INIȚIATORI PRIVAȚI				consilier	I	superior	S			
338	BLAGA ADRIANA	COMPARTIMENT URBANISM PUD, PUZ INIȚIATORI PRIVAȚI				consilier	I	superior	S			
339	BLĂNARU SULTĂNICA	COMPARTIMENT URBANISM PUD, PUZ INIȚIATORI PRIVAȚI				inspector	I	superior	S			
340	MĂNUC CARMEN	COMPARTIMENT NOMENCLATURĂ STRADALĂ				consilier	I	superior	S			
341	MUNTEANU DANIELA	COMPARTIMENT NOMENCLATURĂ STRADALĂ				consilier	I	superior	S			
342	temporar VACANT	LICENTE COMPARTIMENT AUTORIZAȚII				consilier	I	superior	S			
343	PANTEA MANUELA	LICENTE COMPARTIMENT AUTORIZAȚII				consilier	I	superior	S			
344	POPESCU SORINA	LICENTE COMPARTIMENT AUTORIZAȚII				referent	III	superior	M			
345	PĂTRAȘCU NICOLETA	LICENTE COMPARTIMENT AUTORIZAȚII				inspector	I	principal	S			
		SUBORDONATE PRIMAR										
		CABINET PRIMAR										
346	BERARU DAN DORIAN	CABINET PRIMAR								inspector de specialitate	IA	S
347	CERNAT FLORIN	CABINET PRIMAR								inspector de specialitate	IA	S

395	NEOFIT CAMELIA	APARATUL PERMANENT AL CONSILIULUI LOCAL											Inspector de specialitate	IA	S
-----	----------------	--	--	--	--	--	--	--	--	--	--	--	------------------------------	----	---

Funcția	Număr posturi	Ocupate	Vacante	Total
Nr. total de funcții publice	332	41	356	
Nr. total de înalți funcționari publici	0	0	0	
Nr. total de funcții publice de conducere	29	13	42	
Nr. total de funcții publice de execuție	303	11	314	
Nr. total de funcții contractuale	22	17	39	
Nr total de posturi potrivit art. III alin. (2) din O.U.G. Nr. 63/2010 pentru modificarea și completarea Legii nr. 273/2006 privind finanțele publice locale, precum și pentru stabilirea unor măsuri financiare, cu modificările și completările ulterioare	1025	72	1097	
Nr. total de funcții din aparatul de specialitate al primarului municipiului Galați	354	41	395	

PRIMAR,
MARIUS
STAN



* sub fiecare șef de structură se vor trece toate funcțiile publice și tot personalul contractual